



# La Palazzo

*Luxury that Defines Sophistication*

[www.lapalazzocyprus.com](http://www.lapalazzocyprus.com)

## About us / *Hakkımızda*

Noyanlar Group of Companies founded in 1973, provides high quality services in all areas of the construction industry in Northern Cyprus. Our projects are carried out in line with contemporary building designs to provide high satisfaction. Noyanlar continues to play the role of leading investor like in Long Beach for the formation. New investment Paradise in Boğaz region.

Genç company was established in 1959 and has been continuing its activities in Northern Cyprus for 64 years as a leader in the sales of building materials, by constantly making new investments.

*1973 yılında temelleri atılan Noyanlar Şirketler Grubu, Kuzey Kıbrıs'ta inşaat sektörünün her alanında yüksek kalitede hizmet vermektedir. Projelerimiz çağdaş yapı tasarımları doğrultusunda yüksek memnuniyet sağlayacak şekilde yürütülmektedir. Noyanlar, Long Beach'teki gibi lider yatırımcı rolünü Boğaz'da da oynamaya devam ediyor.*

*Genç şirketi 1959 yılında kurulmuş ve kuzey kıbrısta 64 yıldır yapı malzemeleri satışı sektöründe lider konumunda faaliyetlerini sürekli yatırımlar yaparak sürdürmektedir.*

## About the concept / *Konsept Hakkında*

La Palazzo a new face for the Boğaz region, blending the highest of standards with a classical sophisticated look. La Palazzo is the purest embodiment of Luxury. Whether it be a spacious 2 bedroom apartment or a 4 bedroom detached villa allow us to elevate your living experience

La Palazzo only 900m to the sandy Boğaz coastline and 800m to facilities such as supermarket, coffee shops and restaurants.

*Boğaz bölgesinin yeni yüzü La Palazzo, en yüksek standartları klasik sofistike bir görünümle harmanlıyor. La Palazzo, lüksün en saf somutlaşmış halidir. İster 2 yatak odalı geniş bir daire, isterse de 4 yatak odalı tam müstakil villa ile yaşam kalitenizi yükseltmenizi sağlar.*

*La Palazzo, Boğazın eşsiz kumsalına sadece 900m mesafede yer alırken, süpermarket, kafe ve restoran gibi tesislere de 800 m uzaklıktadır.*







## Dimora 4+1

The crown jewel of the mediterranean, spacious plot size, Luxury finishings to European standards. DIMORA is the perfect choice for a family to call a home.

*Akdeniz'in baş tacı, ferah arsa büyüklüğü, Avrupa standartlarında lüks dizaynı ile DIMORA, bir ailenin ev diyebileceği mükemmel bir seçimdir.*

# 4+1 Dimitra





## Casa Duo 3+1 ikiz

The perfect way to celebrate the art of living. 2 floors with roof terrace so whether it be a holiday home or permanent living, Casa Duo will be your luxurious choice.

*Hayatı kutlamanın mükemmel yolu. İster tatil evi ister kalıcı yaşam olsun, çatı teraslı 2 katlı Casa Duo, lüks seçiminiz olacak.*

# Casa Duo 3+1



# Dimora 4+1

208 m<sup>2</sup> + 30 m<sup>2</sup> BALCONY + 80 m<sup>2</sup> TERRACE



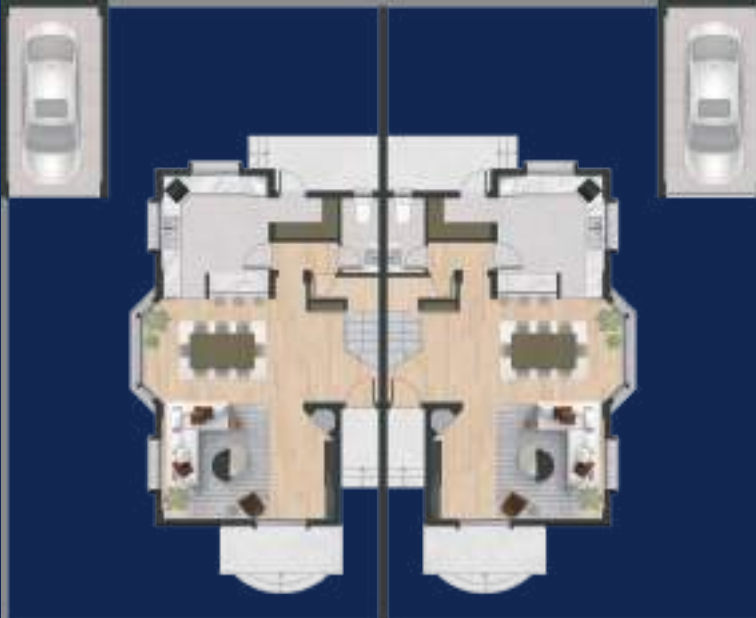
Zemin Kat



1. Kat

# Casa Duo 3+1 ikiz

167 m<sup>2</sup> + 25 m<sup>2</sup> BALCONY + 22 m<sup>2</sup> TERRACE



Zemin Kat



1. Kat





## Stanza 3+1 - 2+1 - Penthouse 1+1

Takes its sophisticated visage from Western European architecture offering which creates a feeling of elegance and grace inside its immense 2-3 bedroom options and also penthouses.

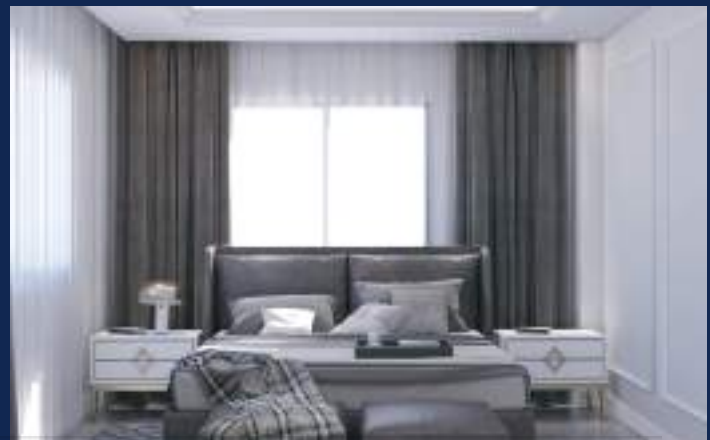
*Sofistike görünümünü Batı Avrupa mimarisinden alan, 2-3 yatak odalı geniş seçenekleri ve penthouse opsiyonları ile zerafet hissi uyandırıyor.*



## Brezza 3+1 - 2+1

Perfection at its finest, Brezza is offering an ideal location for the type of person wishing to truly celebrate the art of living in the unique one of a kind concepts.

*Eşsiz örnekte konseptlerle yaşamı kutlamak isteyenler için, Brezza ideal bir konum sunuyor.*



125 m<sup>2</sup> + 10 m<sup>2</sup> BALCONY



[www.lapalazzocyprus.com](http://www.lapalazzocyprus.com)



108 m<sup>2</sup> + 23.50 m<sup>2</sup> BALCONY





108 m<sup>2</sup> + 12.40 m<sup>2</sup> BALCONY





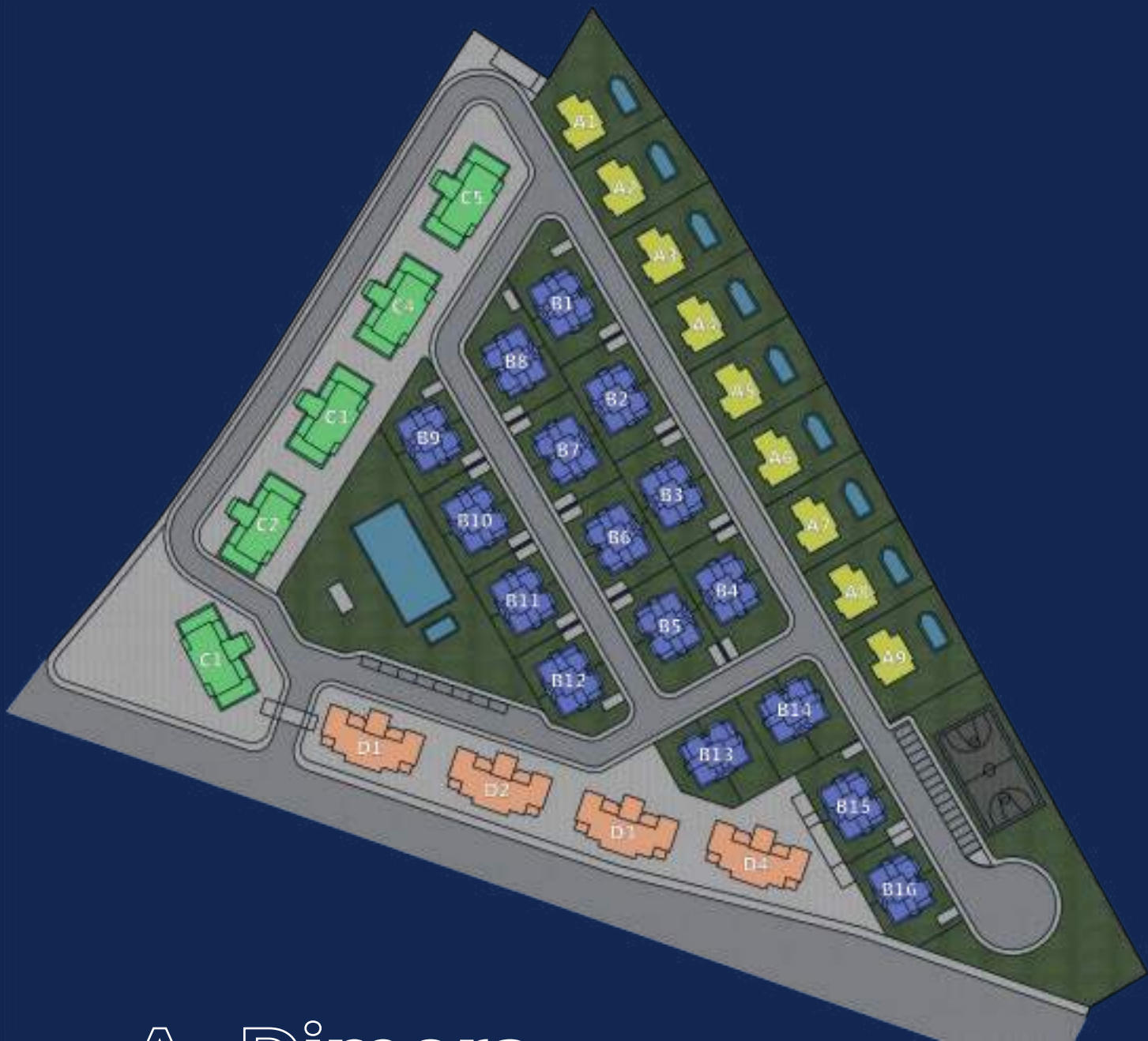
1+1  
PENTHOUSE

69 m<sup>2</sup> + 50 m<sup>2</sup> BALCONY



Unique views of the mediterranean and the bay of Famagusta whilst. The penthouse is the peak of elegance and offering large terrace to spacious closed living areas.

*Geniş terastan Akdeniz'in ve Gazimağusa körfezinin eşsiz manzarasını seyrederken, ferah kapalı yaşam alanlarında da ışıklığın doruk noktasına ulaşacağınız bir çatı katı modeli.*



A- Dimora

B- Casa Duo

C- Stanza

D- Brezza



# La Palazzo

*Luxury that Defines Sophistication*



+90 0392 444 60 60

[www.lapalazzocyprus.com](http://www.lapalazzocyprus.com)